

# Präsentationsmappe mit Füllhöhe

Presentation map with filling height



**Format Ihrer Druckdatei (inkl. 2 mm Beschnitt): 525 x 400 mm**

Format of your print file (incl. 2 mm trim-off): 525 x 400 mm

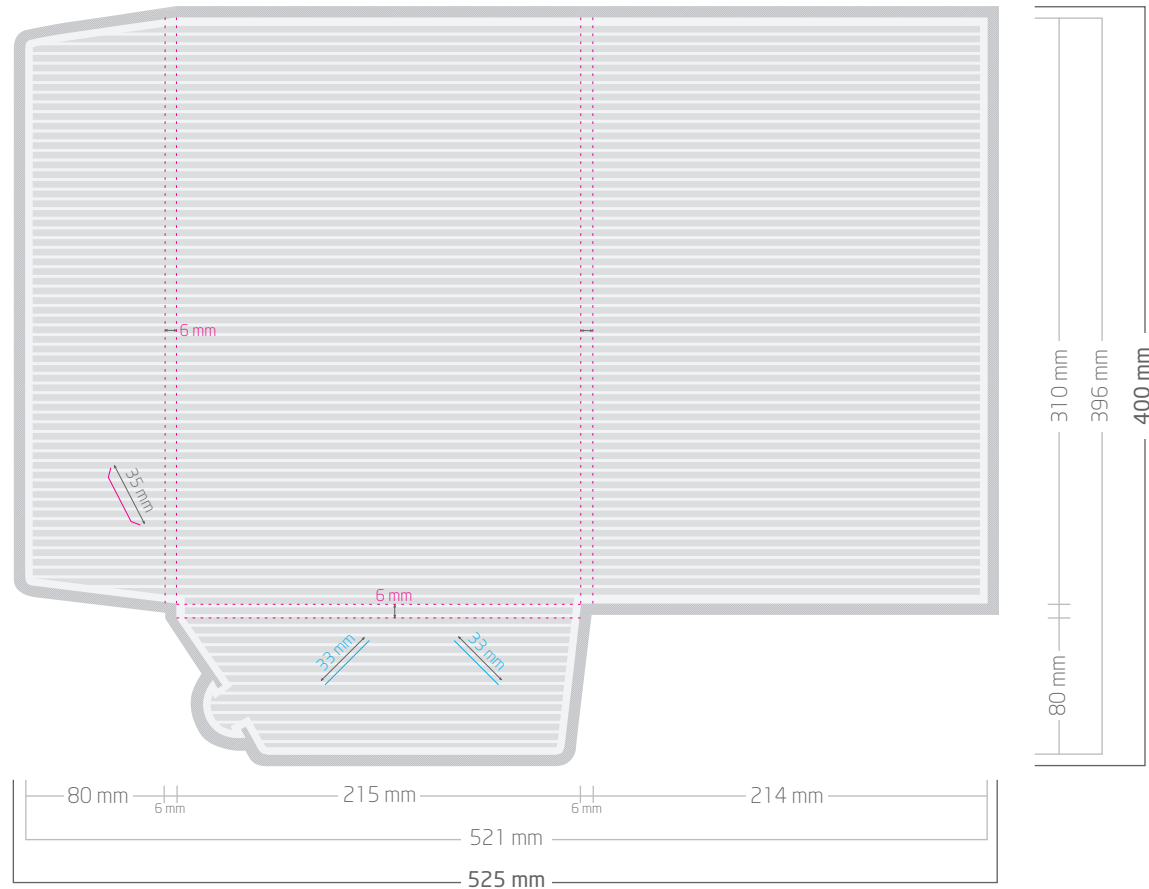
**Endformat Ihres Druckproduktes (offen): 521 x 396 mm**

Final size of your print product (open): 521 x 296 mm







**Endformat Ihres Druckproduktes (geschlossen): 215 x 310 mm**

Final size of your print product (closed): 215 x 310 mm

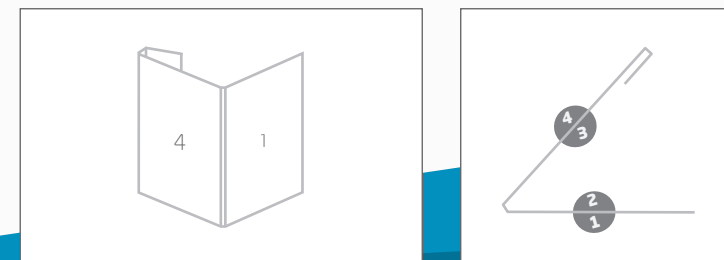
# Außenseite // Outside page



## Legende // key

-  Beschnittzugabe 2 mm  
// Trim-off 2 mm
-  Beispielhafte Textplatzierung inkl. 4 mm Sicherheitsabstand  
// Exemplary text positioning with 4 mm safety margin to trim and fold edges
-  Falzlinien mit 6 mm Füllhöhe  
// Fold with 6 mm filling height
-  Visitenkartenschlitze  
// Slot for a business card
-  Gestaltungsfläche  
// Design area
-  Schlitz für die Einstecklasche  
// Slot for the flap

## Falzansicht // Folding view

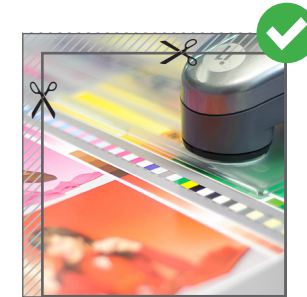


# Produktbezogene Hinweise // Product-related information

- Beschnittzugabe von **2 mm** beachten (siehe Fig. 1).  
// Note **2 mm** trim-off (see Fig. 1).
- Sicherheitsabstand von **4 mm** für Texte und Elemente einhalten (siehe Fig. 2).  
// Keep a safety edge of **4 mm** for text and elements (see Fig. 2).
- Auflösung von **300 dpi** verwenden.  
// Use resolution of **300 dpi**.

# Allgemeine Hinweise // General information

- Vorder- und Rückseite möglichst in einer Datei anliefern (PDF).  
// Insert front and back page as possible in one file (PDF).
- Schriften einbetten oder in Pfade wandeln.  
// Embed fonts or convert them to paths.
- Keine Verwendung von Kommentar- und/oder Formularfeldern.  
// Don't use comments and form fields.
- Keine Beschnittzeichen oder Passkreuze anlegen.  
// No crop marks or register marks.
- CMYK-Farbraum verwenden.  
// Use the CMYK color space.
- Daten grundsätzlich in Originalgröße anlegen (zzgl. Beschnitt, Exporteinstellungen beachten!).  
// Basically create the document in original size (plus trim, note export settings!).
- Unser [»Datencheck](#) beinhaltet ggf. auch Korrekturen an Ihren Dateien. In diesem Fall erhalten Sie eine E-Mail mit der Bitte um Freigabe. Bitte beachten Sie, dass eine fehlende Druckfreigabe den Liefertermin verzögern kann.  
// Our [»data check](#) may also include corrections to your files. In this case, you will receive an e-mail with a request for approval. Please note that a missing release may delay the delivery date.
- Zusätzliche Informationen und How-To's finden Sie in unserem [»Downloadbereich](#).  
// For additional information and how-to's, see our [»download section](#).



■ Fig. 1: Hintergründe bitte immer vollflächig anlegen.  
// Fig. 1: Please use backgrounds full surface.



■ Fig. 2: Texte bitte immer mit einem Sicherheitsabstand zur Schneidekante anlegen.  
// Fig. 2: Please insert text always with a safety margin from the cutting edges.